

Цей незвичайний зошит

належить тільки

(і більше нікому),


без мого дозволу нікому не відкривати
і нікому не читати!

Я в ньому пишу, малюю, розфарбовую,
виконую завдання тоді,
коли хочу, і як хочу.





Привіт, любий друже!




Я —
Плямуся!

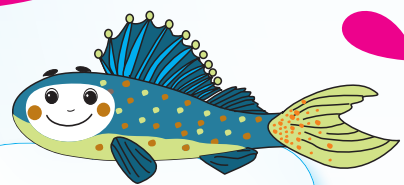
А я —
Плямуся!

Ми народилися
з крапель
фарби.

Ми незвичайні
та чарівні!



Ми вміємо змі-
нювати свій колір
та розмір.



Вміємо змінюватись
за формою та пере-
творюватись.

Розпочалися
довгоочікувані канікули, а це
означає, що можна
мандрувати!

Запрошуємо разом з нами
в неперевершену морську подорож.
Бо яке ж літо без моря?!



Спочатку потрібно підготуватися до мандрів. Ходімо в порт!



У порту ми познайомилися зі старим мореплавцем — боцманом Степаном.

З'єднай числа в порядку збільшення, і ти прочитаєш, кого моряки називають боцманом.

Lifebuoys with numbers and letters:

- 100 КО
- 700 ма
- 550 КО
- 400 луб
- 350 па
- 900 сів
- 250 ман
- 600 ман
- 300 дир
- 650 ди
- 450 но
- 750 тро
- 500 ї



Із задоволенням вирушу в подорож із вами, якщо відгадаєте три мої загадки.

Загадка перша.

Як називалися човни українських козаків?

Обведи букву під найбільшим числом у кожному рядку. Склади слово і запиши його на човні.

Word search grid on a boat:

989 к	979 л	999 ч	998 м
378 о	399 а	398 у	390 р
850 п	851 р	852 д	860 й
669 к	662 т	667 б	665 в
552 и	572 і	592 а	562 у

Four empty boxes on the boat for writing the answer.



Усі Плямусі перетворилися на мореплавців.
Знайди у філворді назви всіх членів команди.



Сигнальник
900 : 100



Кок
200 : 100



Машиніст
300 : 100



Лікар
500 : 100



Капітан
700 : 100

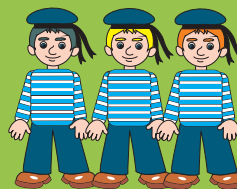


Боцман
800 : 100

ц	д	о	з	о	р	е	ц	ь	ф
к	р	с	п	т	л	в	у	к	м
о	а	т	р	л	і	ж	э	е	а
к	д	п	к	л	к	п	р	р	ш
п	и	о	і	р	а	т	д	а	и
т	с	м	а	т	р	о	с	и	н
с	т	р	ж	ш	а	н	щ	з	і
ц	ф	е	л	д	ч	н	ж	х	с
б	о	ц	м	а	н	в	д	л	т
с	и	г	н	а	л	ь	н	и	к



Радист
600 : 100



Матроси
400 : 100



Дозорець
100 : 100

Знайди, на кого я перетворилась, якщо я стою біля виразу з відповіддю 5.

А я — біля виразу з відповіддю 9.



Віддаю наказ усій команді: знайдіть і вивчіть назви частин судна.

- Димова труба 100 : 10
- Ніс (бак) 210 : 10
- Корма (ют) 330 : 10
- Палуба 450 : 10
- Ходова рубка 560 : 10
- Гвинт 650 : 10
- Бульб* 770 : 10
- Якір 830 : 10
- Борт 980 : 10



*Бульб — це частина судна, яка сприяє збільшенню швидкості.

Суперідея! Споруди макет корабля для подорожі!
Візьми в додатку кольорові наклейки і зроби макет
свого корабля. Поруч напиши, яку геометричну форму
має кожна деталь.



Знайди та обведи корабель, на якому ми
мандруватимемо, якщо прапорець на ньому не смугастий,
не триколовий і не п'ятикутний.



Цей прапорець
означає: «Корабель
відходить, усім під-
нятися на борт!»



Боцман наказав кожному члену екіпажу зайняти своє робоче місце на судні.

Покажи всім дорогу.
Проведи лінії лабіринтом.



Машиніст



Лікар



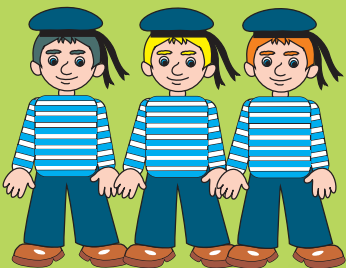
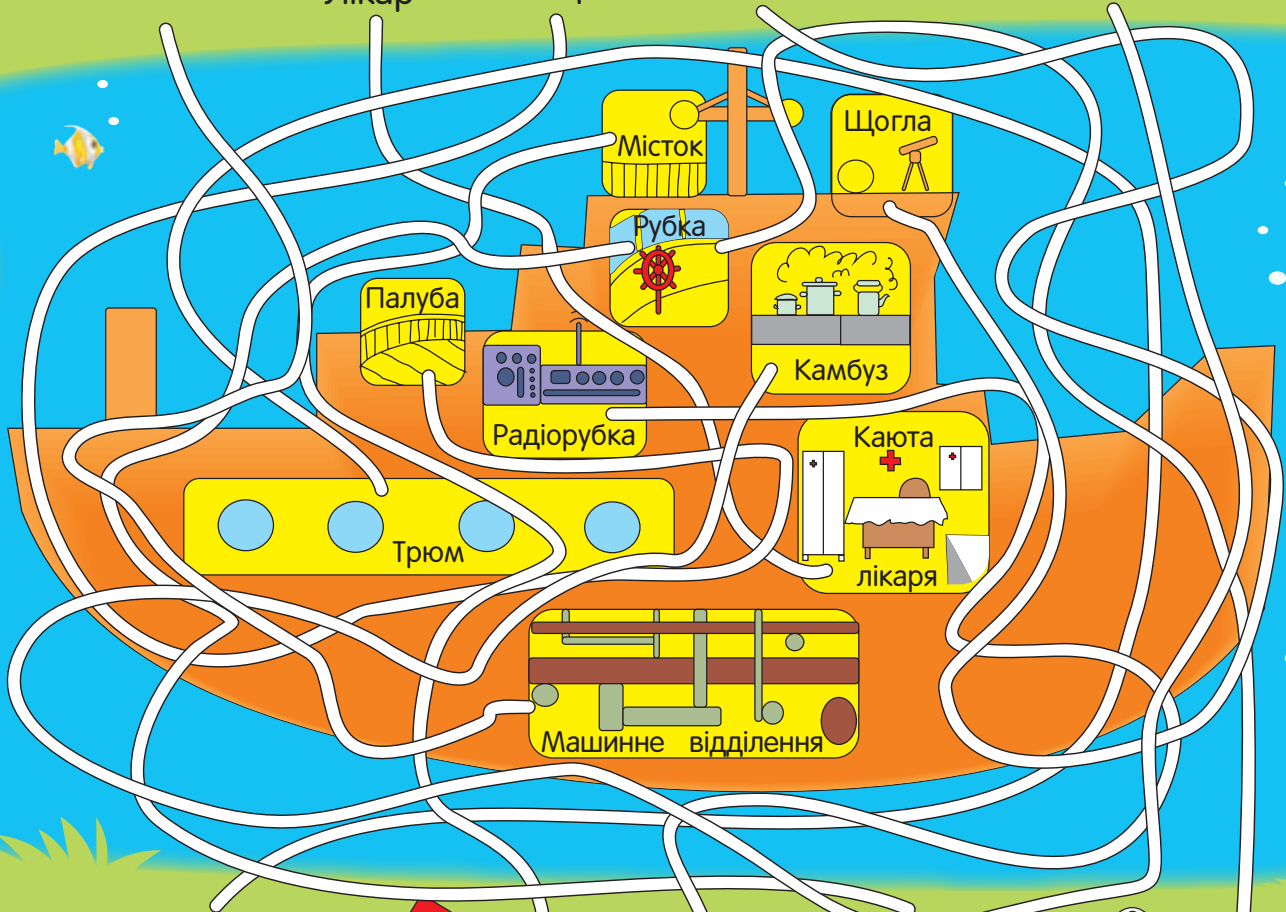
Боцман



Дозорець



Кок



Матроси



Сигнальник



Радист



Помічник капітана



Капітан

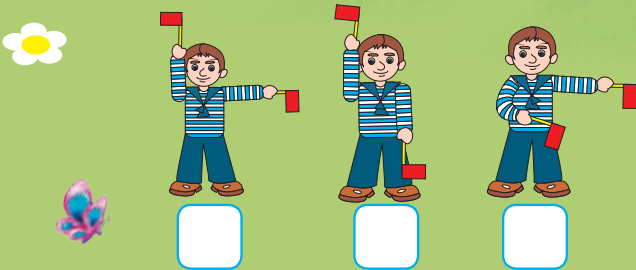
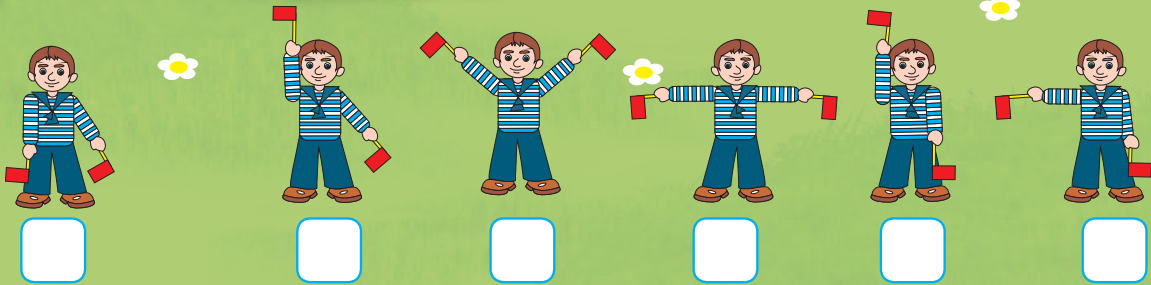
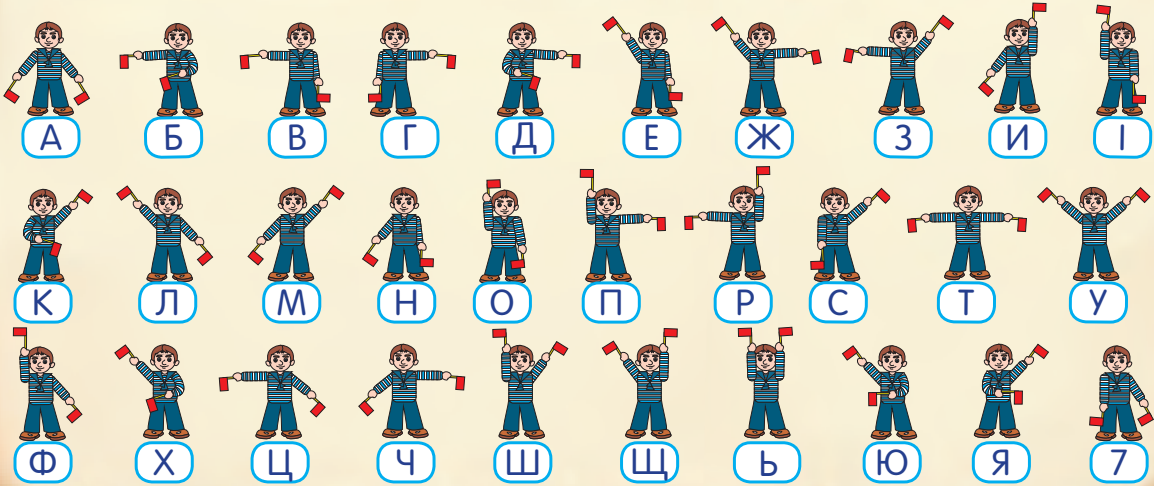


Я матрос-сигнальник.
Екіпажі кораблів спілкуються між собою за допомогою семафорної абетки — сигнальної мови з використанням прапорців.

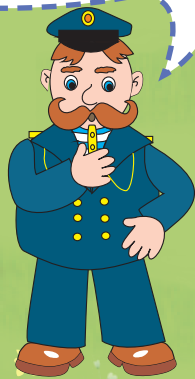
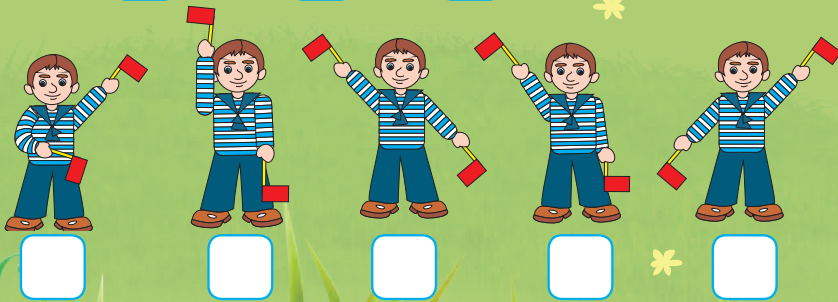


Прочитай повідомлення, яке передали нам із суховантажу «Сильний».

СЕМАФОРНА АБЕТКА



Це побажання гарної мандрівки.



На цій карті позначатимемо маршрут нашої подорожі.

А ще приклеюватимемо наліпки із зображенням місць, які відвідаємо.

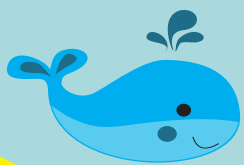
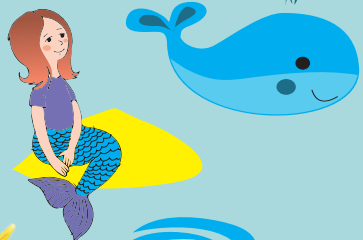
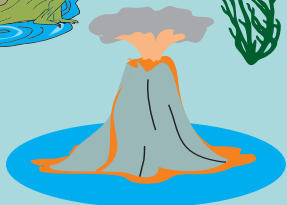
СТАРТ



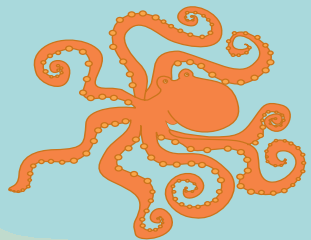
Порт



Коралові рифи



Острів Цифрикус



Країна Порівнялія

Острів Чадаз